

Produktkatalog



Dokumentenscanner



Mobilscanner



Buchscanner



Flachbettscanner



Film- & Fotoscanner

Scanner

www.plustek.com/de

plustek

eScan ... einfach easy!

» eScan A150	5
--------------	---

Abteilungs-/Arbeitsgruppenscanner - SmartOffice

» SC8016U	7
» PS456U	8
» PS406U	9

Personal-Arbeitsgruppenscanner - SmartOffice

» PS30D	11
» PS286Plus	12
» PS283	13
» PL2550	14
» PL1530	15

Personalscanner - SmartOffice

» PL1500	17
» PL806	18

Netzwerkscanner

» eScan A150	20
» PN2040	21

Mobilscanner - MobileOffice

» D600	23
» AD450	24
» D430	25
» S601	26
» S420	27
» S410	28

Buchscanner - OpticBook

» A300	30
» 4800	31
» 3800	32

Flachbettscanner

» OpticPro A360	34
» OpticPro A320	35
» OpticSlim 2680H	36
» OpticSlim 2610	37
» OpticSlim 1180	38
» OpticSlim 550 Plus	39

Film- & Fotoscanner

» ePhoto Z300	41
» OpticFilm 135	42
» OpticFilm 120	43
» OpticFilm 8200i Ai	44
» OpticFilm 8200i SE	45
» OpticFilm 8100	46
» OpticPro ST640	47

Produktübersicht

Abteilungs- / Arbeitsgruppenscanner	49
Personal-Arbeitsgruppen- / Personalscanner	50
Netzwerkscanner	52
Mobilscanner	53
Buchscanner	55
Flachbettscanner	56
Film- & Fotoscanner	59
DocAction Software	62
Book Pavilion Software	65



Dokumentenscanner



Mobilscanner



Buchscanner



Flachbettscanner



Film- & Fotoscanner

plustek eScan

- Standalone ADF Netzwerk-Dokumentenscanner
- Job-Menü - Kurzwahlfunktion
- Android Betriebssystem
- 7" Multi-Touch-Monitor
- (W)LAN-fähig
- PC nicht erforderlich

Auflösung (optisch)	600 dpi
ADF-Kapazität	bis zu 50 Blatt (70 g/m ²)
Scangeschwindigkeit	15 ppm / 30 ipm (Graustufen, 200 dpi, A4)
Scanbereich (B x L)	Maximum: 216 x 356 mm
	Minimum: 13,2 x 13,2 mm
Papierformate (B x L)	Maximum: 244 x 356 mm
	Minimum: 50,8 x 50,8 mm
Papiergewicht (Grammatür)	40 bis 157 g/m ²
Tagesvolumen (Seiten)	1500
Scanfunktionen	Mobilgeräte (mit eScan App)
	Netzwerk (SMB)
	S/FTP
	USB
	PC
Anschluss	E-Mail
	Cloud
	USB 2,0 (OTG), RJ45 (Netzwerkanschluss), WLAN
Gewicht	2,8 kg
Maße (B x T x H)	318 x 170 x 189 mm
Bedienungsfeld	7" Multi-Touch-Monitor
inkl. Softwarepaket	ABBYY FineReader Sprint
	NewSoft Presto! PageManager 9 SE

NEU: Job-Menü & Job-Buttons

Das neue Job-Menü mit individuell konfigurierbaren Kurzwahlfunktionen macht das Speichern und Versenden der Scans noch einfacher.*

*ab Systemsoftware V1.1.2, nähere Informationen auf <http://escan.plustek.com/de>





- schneller A3 Duplex-Farbscanner
- Ultraschall-Doppelblatterkennung
- Scangeschwindigkeit 80 ppm / 160 ipm
- ADF-Kapazität bis zu 100 Blatt
- scannt Dokumente bis 5080 mm Länge

Auflösung (optisch)	600 dpi
ADF-Kapazität	bis zu 100 Blatt (A4 / Letter, 70 g/m ²), 50 Blatt (A3, 70 g/m ²), 20 Visitenkarten
Scangeschwindigkeit	80 ppm / 160 ipm (Graustufen, 300 dpi, A4)
Scanbereich (B x L)	Maximum: 297 x 5080 mm Minimum: 13,2 x 13,2 mm
Papierformate (B x L)	Maximum: 305 x 5080 mm Minimum: 50,8 x 63,5 mm
Papiergewicht (Grammatur)	40 bis 220 g/m ²
Tagesvolumen (Seiten)	8000
Anschluss	USB 2.0
Maße (B x T x H)	436 x 262 x 266 mm
Schnittstelle	TWAIN – kompatibel
Betriebssystem	Windows XP / Vista / 7 / 8 / 10
inkl. Softwarepaket	ABBYY FineReader Sprint NewSoft Presto! PageManager 9 SE Plustek DocAction Plustek DoctWAIN

Dokumentenscanner

Mobilscanner

Buchscanner

Flachbettscanner

Film- & Fotoscanner

Abteilungs- / Arbeitsgruppen scanner

bis 80 ppm / 60 ppm



- schneller A4 Duplex-Farbscanner
- Ultraschall-Doppelblatterkennung
- Scangeschwindigkeit 80 ppm / 160 ipm
- ADF-Kapazität bis zu 100 Blatt
- scannt Dokumente bis 5080 mm Länge

Auflösung (optisch)	600 dpi
ADF-Kapazität	bis zu 100 Blatt (A4 / Letter, 70 g/m ²), 30 Visitenkarten, Plastikkarten, max. 1,2 mm Dicke
Scangeschwindigkeit	80 ppm / 160 ipm (Graustufen, 300 dpi, A4)
Scanbereich (B x L)	Maximum: 216 x 5080 mm Minimum: 13,2 x 13,2 mm
Papierformate (B x L)	Maximum: 244 x 5080 mm Minimum: 50,8 x 50,8 mm
Papiergewicht (Grammatur)	40 bis 220 g/m ²
Tagesvolumen (Seiten)	8000
Anschluss	USB 2.0
Maße (B x T x H)	318,7 x 230,7 x 228,3 mm
Schnittstelle	ISIS & TWAIN – kompatibel
Betriebssystem	Windows XP / Vista / 7 / 8 / 10
inkl. Softwarepaket	ABBYY FineReader Sprint NewSoft Presto! PageManager 9 SE Plustek DocAction Plustek DocTWAIN



- A4 Duplex-Farbscanner
- Ultraschall-Doppelblatterkennung
- Scangeschwindigkeit 40 ppm / 80 ipm
- ADF-Kapazität bis zu 100 Blatt
- scannt Dokumente bis 5080 mm Länge

Auflösung (optisch)	600 dpi
ADF-Kapazität	bis zu 100 Blatt (A4 / Letter, 70 g/m ²), 30 Visitenkarten, Plastikkarten, max. 1,2 mm Dicke
Scangeschwindigkeit	40 ppm / 80 ipm (Farbe, 200 dpi, A4)
Scanbereich (B x L)	Maximum: 216 x 5080 mm Minimum: 13,2 x 13,2 mm
Papierformate (B x L)	Maximum: 244 x 5080 mm Minimum: 50,8 x 50,8 mm
Papiergewicht (Grammatur)	40 bis 220 g/m ²
Tagesvolumen (Seiten)	4000
Anschluss	USB 2.0
Maße (B x T x H)	318,7 x 230,7 x 228,3 mm
Schnittstelle	ISIS & TWAIN – kompatibel
Betriebssystem	Windows XP / Vista / 7 / 8 / 10
inkl. Softwarepaket	ABBYY FineReader Sprint NewSoft Presto! PageManager 9 SE Plustek DocAction Plustek DocTWAIN



Dokumentenscanner

Mobilscanner

Buchscanner

Flachbettscanner

Film- & Fotoscanner

Personal- Arbeitsgruppen scanner

bis 40 ppm

- A4 Duplex-Farbscanner
- Scangeschwindigkeit 30 ppm / 60 ipm
- ADF-Kapazität bis zu 50 Blatt
- automatische Scanner-Kalibration
- Gummi-Pad und -Rolle austauschbar

Auflösung (optisch)	600 dpi
ADF-Kapazität	bis zu 50 Blatt (A4 / Letter, 70 g/m ²) 20 Visitenkarten Plastikkarten, max. 1,2 mm Dicke
Scangeschwindigkeit	30 ppm / 60 ipm (Graustufen, 200 dpi, A4)
Scanbereich (B x L)	Maximum: 216 x 5080 mm Minimum: 13,2 x 13,2 mm
Papierformat (B x L)	Maximum: 216 x 5080 mm Minimum: 63,5 x 50,8 mm
Papiergewicht (Grammatur)	50 bis 105 g/m ²
Tagesvolumen (Seiten)	3000
Anschluss	USB 2.0
Maße (B x T x H)	263 x 132 x 148 mm
Schnittstelle	TWAIN – kompatibel
Betriebssystem	Windows XP / Vista / 7 / 8 / 10
inkl. Softwarepaket	ABBYY FineReader 12 Sprint NewSoft Presto! BizCard 6 NewSoft Presto! PageManager 9 SE Plustek DocAction Plustek MacAction Plustek DocTWAIN



- A4 Duplex-Farbscanner
- Scangeschwindigkeit 25 ppm / 50 ipm
- ADF-Kapazität bis zu 50 Blatt
- scannt Visiten- und Plastikkarten
- platzsparend und handlich, inklusive Transporttasche

Auflösung (optisch)	600 dpi
ADF-Kapazität	bis zu 50 Blatt (A4 / Letter, 70 g/m ²), 20 Visitenkarten Plastikkarten, max. 1,2 mm Dicke
Scangeschwindigkeit	25 ppm / 50 ipm (Graustufen, 200 dpi, A4)
Scanbereich (B x L)	Maximum: 216 x 2500 mm Minimum: 13,2 x 13,2 mm
Papierformat (B x L)	Maximum: 220 x 2500 mm Minimum: 50,8 x 50,8 mm
Papiergewicht (Grammatur)	50 bis 105 g/m ²
Tagesvolumen (Seiten)	1500
Anschluss	USB 2.0
Maße (B x T x H)	263 x 128 x 148 mm
Schnittstelle	TWAIN – kompatibel
Betriebssystem	Windows XP / Vista / 7 / 8 / 10 Mac OS X 10.8.x / 10.9.x / 10.10.x
inkl. Softwarepaket	ABBYY FineReader Sprint NewSoft Presto! BizCard 6 NewSoft Presto! PageManager 9 Win/Mac Plustek DocAction Plustek MacAction Plustek DocTWAIN



- A4 Farbscanner
- Scangeschwindigkeit 25 ppm
- ADF-Kapazität bis zu 50 Blatt
- scannt Visitenkarten
- platzsparend und handlich

Auflösung (optisch)	600 dpi
ADF-Kapazität	bis zu 50 Blatt (A4 / Letter, 70 g/m ²) 20 Visitenkarten
Scangeschwindigkeit	25 ppm (Graustufen, 200 dpi, A4)
Scanbereich (B x L)	Maximum: 216 x 356 mm Minimum: 13,2 x 13,2 mm
Papierformat (B x L)	Maximum: 220 x 356 mm Minimum: 50,8 x 50,8 mm
Papiergewicht (Grammatur)	50 bis 105 g/m ²
Tagesvolumen (Seiten)	1500
Anschluss	USB 2.0
Maße (B x T x H)	263 x 127,5 x 148 mm
Schnittstelle	TWAIN – kompatibel
Betriebssystem	Windows XP / Vista / 7 / 8 / 10
inkl. Softwarepaket	ABBYY FineReader Sprint NewSoft Presto! BizCard 6 NewSoft Presto! PageManager 9 SE Plustek DocAction Plustek DocTWAIN

PL2550

SmartOffice

SmartOffice

PL1530



- A4 Duplex-Farbscanner
- ADF-Flachbett-Kombination
- Scangeschwindigkeit 25 ppm / 50 ipm
- ADF-Kapazität bis zu 50 Blatt
- scannt A3 über Software

Auflösung (optisch)	600 dpi
ADF-Kapazität	bis zu 50 Blatt (A4 / Letter, 70 g/m ²) 20 Visitenkarten
Scangeschwindigkeit (ADF)	25 ppm / 50 ipm (Graustufen, 200 dpi, A4)
Scanbereich (B x L)	Flachbett: Maximum: 216 x 297 mm Minimum: 12,7 x 12,7 mm
	ADF: Maximum: 216 x 356 mm Minimum: 13,2 x 13,2 mm
Papierformat (B x L)	Flachbett: Maximum: 216 x 297 mm Minimum: 12,7 x 12,7 mm
	ADF: Maximum: 220 x 356 mm Minimum: 90 x 114 mm
Papiergewicht (Grammatur)	50 bis 105 g/m ²
Tagesvolumen (Seiten)	1500
Anschluss	USB 2.0
Maße (B x T x H)	481 x 327 x 203 mm
Schnittstelle	TWAIN – kompatibel
Betriebssystem	Windows XP / Vista / 7 / 8 / 10
inkl. Softwarepaket	ABBYY FineReader Sprint NewSoft Presto! PageManager 9 SE Plustek DocAction Plustek DocTWAIN



- A4 Duplex-Farbscanner
- ADF-Flachbett-Kombination
- Scangeschwindigkeit 25ppm / 50ipm
- ADF-Kapazität bis zu 50 Blatt
- scannt A3 über Software

Auflösung (optisch)	600 dpi
ADF-Kapazität	bis zu 50 Blatt (A4 / Letter, 70 g/m ²), 20 Visitenkarten
Scangeschwindigkeit (ADF)	15 ppm / 30 ipm (Graustufen, 200 dpi, A4)
Scanbereich (B x L)	Flachbett: Maximum: 216 x 297 mm Minimum: 12,7 x 12,7 mm
	ADF: Maximum: 220 x 356 mm Minimum: 12,7 x 12,7 mm
Papierformat (B x L)	Flachbett: Maximum: 216 x 297 mm Minimum: 12,7 x 12,7 mm
	ADF: Maximum: 220 x 356 mm Minimum: 90 x 50,8 mm
Papiergewicht (Grammatur)	50 bis 120 g/m ²
Tagesvolumen	1000
Anschluss	USB 2.0
Maße (B x T x H)	418 x 326 x 101 mm
Schnittstelle	TWAIN – kompatibel
Betriebssystem	Windows XP / Vista / 7 / 8 / 10
inkl. Softwarepaket	ABBYY FineReader Sprint NewSoft Presto! PageManager 9 SE Plustek DocAction Plustek DocTWAIN



Dokumentenscanner



Mobilscanner



Buchscanner



Flachbettscanner



Film- & Fotoscanner

Personal scanner

bis 30 ppm



- A4 Farbscanner
- ADF-Flachbett-Kombination
- Scangeschwindigkeit 15ppm
- ADF-Kapazität bis zu 50 Blatt
- Auflösung 1200 dpi

Auflösung (optisch)	Flachbett: 1200 dpi, ADF: 600 dpi
ADF-Kapazität	bis zu 50 Blatt (A4 / Letter, 70 g/m ²)
Scangeschwindigkeit (ADF)	15 ppm (Graustufen, 200 dpi, A4)
Scanbereich (B x L)	Flachbett: Maximum: 216 x 297 mm Minimum: 12,7 x 12,7 mm
	ADF: Maximum: 216 x 356 mm Minimum: 12,7 x 12,7 mm
Papierformat (B x L)	Flachbett: Maximum: 216 x 297 mm Minimum: 12,7 x 12,7 mm
	ADF: Maximum: 220 x 356 mm Minimum: 90 x 114 mm
Papiergewicht (Grammatur)	50 bis 120 g/m ²
Tagesvolumen (Seiten)	1500
Anschluss	USB 2.0
Maße (B x T x H)	ohne ADF: 468 x 347 x 175 mm
	mit ADF: 468 x 347 x 300 mm
Schnittstelle	TWAIN – kompatibel
Betriebssystem	Windows XP / Vista / 7 / 8 / 10
inkl. Softwarepaket	ABBYY FineReader Sprint
	NewSoft Presto! PageManager 9 SE
	Plustek DocAction
	Plustek DocTWAIN



- A4 Farbscanner
- ADF-Flachbett-Kombination
- Scangeschwindigkeit 8ppm
- ADF-Kapazität bis zu 50 Blatt

Auflösung (optisch)	600 dpi
ADF-Kapazität	bis zu 50 Blatt (A4/ Letter, 70 g/m ²)
Scangeschwindigkeit (ADF)	8 ppm (Graustufen, 200 dpi, A4)
Scanbereich (B x L)	Flachbett: Maximum: 216 x 297 mm Minimum: 12,7 x 12,7 mm
	ADF: Maximum: 216 x 356 mm Minimum: 12,7 x 12,7 mm
Papierformat (B x L)	Flachbett: Maximum: 216 x 297 mm Minimum: 12,7 x 12,7 mm
	ADF: Maximum: 220 x 356 mm Minimum: 90 x 114 mm
Papiergewicht (Grammatur)	50 bis 120 g/m ²
Tagesvolumen (Seiten)	1,000
Anschluss	USB 2.0
Gewicht	4,8 kg
Maße (B x T x H)	ohne ADF: 468 x 347 x 175 mm mit ADF: 468 x 347 x 300 mm
Schnittstelle	TWAIN – kompatibel
Betriebssystem	Windows XP / Vista / 7 / 8 / 10 ABBYY FineReader Sprint NewSoft Presto! PageManager 9 SE Plustek DocAction Plustek DocTWAIN
inkl. Softwarepaket	

Dokumentenscanner



Mobilscanner



Buchscanner



Flachbettscanner



Film- & Fotoscanner



Netzwerk scanner

(W)LAN



- Standalone ADF Netzwerk-Dokumentenscanner
- Job-Menü - Kurzwahlfunktion
- Android Betriebssystem
- 7" Multi-Touch-Monitor
- (W)LAN-fähig
- PC nicht erforderlich

Auflösung (optisch)	600 dpi
ADF-Kapazität	bis zu 50 Blatt (70 g/m ²)
Scangeschwindigkeit	15 ppm / 30 ipm (Graustufen, 200 dpi, A4)
Scanbereich (B x L)	Maximum: 216 x 356 mm Minimum: 13,2 x 13,2 mm
Papierformate (B x L)	Maximum: 244 x 356 mm Minimum: 50,8 x 50,8 mm
Papiergewicht (Grammatur)	40 bis 157 g/m ²
Tagesvolumen (Seiten)	1500
Scanfunktionen	Mobilgeräte (mit eScan App) Netzwerk (SMB) S/FTP USB PC E-Mail Cloud
Anschluss	USB 2,0 (OTG), RJ45 (Netzwerkanschluss), WLAN
Gewicht	2,8 kg
Maße (B x T x H)	318 x 170 x 189 mm
Bedienungsfeld	7" Multi-Touch-Monitor
inkl. Softwarepaket	ABBYY FineReader Sprint NewSoft Presto! PageManager 9 SE



- A4 Duplex-Netzwerkscanner
- ADF-Flachbett-Kombination
- Scangeschwindigkeit 20 ppm / 40 ipm
- RJ45 Netzwerkanschluss

Auflösung (optisch)	600 dpi
ADF-Kapazität	bis zu 50 Blatt (A4 / Letter, 70 g/m ²)
Scangeschwindigkeit (ADF)	20 ppm / 40 ipm (Graustufen, 200 dpi, A4)
Scanbereich (B x L)	Flachbett: Maximum: 216 x 297 mm Minimum: 12,7 x 12,7 mm ADF: Maximum: 216 x 356 mm Minimum: 13,2 x 13,2 mm
Papierformate (B x L)	Flachbett: Maximum: 216 x 297 mm Minimum: 12,7 x 12,7 mm ADF: Maximum: 220 x 356 mm Minimum: 90 x 50,8 mm
Papiergewicht (Grammatur)	50 bis 120 g/m ²
Tagesvolumen (Seiten)	1000
Anschluss	USB 2.0 / RJ45 (Netzwerkanschluss)
Maße (B x T x H)	418 x 326 x 101 mm
Schnittstelle	TWAIN – kompatibel
Betriebssystem	Windows XP / Vista / 7 / 8 / 10 ABBYY FineReader Sprint NewSoft Presto! PageManager 9 SE Plustek DocAction Plustek DocTWAIN
inkl. Softwarepaket	NewSoft Presto! PageManager 9 SE Plustek DocAction Plustek DocTWAIN



- sehr schneller A6 Duplex-Farbscanner
- Scangeschwindigkeit von 1,7 Sekunden
- handlich und leicht, nur 450 Gramm
- scannt Visiten- und Plastikkarten

Auflösung (optisch)	600 dpi
Scangeschwindigkeit	Simplex: 1,3 Sekunden (Graustufen, 300 dpi, A6) Duplex: 1,7 Sekunden (Graustufen, 300 dpi, A6)
Scanbereich (B x L)	Maximum: 101,6 x 593,3 mm Minimum: 12,7 x 12,7 mm
Papierformat (B x L)	Maximum: 107 x 593,3 mm Minimum: 40 x 45 mm
Papiergewicht (Grammatur)	50 bis 120 g/m ² Plastikkarten, max. 1,2 mm Dicke
Anschluss	USB 2.0
Gewicht	450 Gramm
Maße (B x T x H)	194 x 73 x 54 mm
Schnittstelle	TWAIN – kompatibel
Betriebssystem	Windows XP / Vista / 7 / 8 / 10 ABBYY FineReader Sprint NewSoft Presto! BizCard 6 NewSoft Presto! PageManager 9 SE Plustek DocAction Plustek DocTWAIN
inkl. Softwarepaket	

Dokumentenscanner

Mobilscanner

Buchscanner

Flachbettscanner

Film- & Fotoscanner

Mobil scanner

A4 bis A6



- A4 Duplex-ADF-Farbscanner
- 600 dpi Auflösung
- ADF-Kapazität bis zu 20 Blatt
- Stromanschluß über USB oder Netzteil
- scannt Visiten- und Plastikkarten

Auflösung (optisch)	600 dpi
ADF-Kapazität	bis zu 20 Blatt (A4 / Letter, 70 g/m ²), 6 Visitenkarten über USB Anschluss:
Scangeschwindigkeit	5 ppm / 10 ipm (Graustufen, 300 dpi, A4) mit Netzteilanschluss: 10 ppm / 20 ipm (Graustufen, 300 dpi, A4)
Scanbereich (B x L)	ADF: Maximum: 216 x 431,8 mm Minimum: 12,7 x 12,7 mm Kartenslot: Maximum: 90,9 x 105 mm Minimum: 12,7 x 12,7 mm
Papierformat (B x L)	ADF: Maximum: 216 x 431,8 mm Minimum: 50,8 x 50,8 mm Kartenslot: Maximum: 90,9 x 105 mm Minimum: 50,8 x 50,8 mm
Papiergewicht (Grammatur)	50 bis 120 g/m ² Plastikkarten, max. 1,2 mm Dicke
Tagesvolumen (Seiten)	1500
Anschluss	USB 2.0
Gewicht	1,3 kg
Maße (B x T x H)	289,5 x 98 x 75 mm
Schnittstelle	TWAIN – kompatibel
Betriebssystem	Window XP / Vista / 7 / 8 / 10 ABBYY FineReader Sprint NewSoft Presto! BizCard 6 NewSoft Presto! PageManager 9 SE Plustek DocAction Plustek DocTWAIN
inkl. Softwarepaket	



- schneller A4 Duplex-Farbscanner
- Scangeschwindigkeit von 1,8 Sekunden
- 600 dpi Auflösung
- Dokumentvorlage auf der Scannervorderseite
- keine Aufwärmzeit

Auflösung (optisch)	600 dpi
Scangeschwindigkeit	Simplex: 1,8 Sekunden (Graustufen, 200 dpi, A4) Duplex: 2,4 Sekunden (Graustufen, 200 dpi, A4)
Scanbereich (B x L)	Maximum: 216 x 1270 mm Minimum: 12,7 x 12,7 mm
Papierformate (B x L)	Maximum: 240 x 1270 mm Minimum: 30 x 35 mm
Papiergewicht (Grammatur)	50 bis 125 g/m ² Plastikkarten, max. 1,2 mm Dicke
Tagesvolumen (Seiten)	1000
Anschluss	USB 2.0
Gewicht	960 Gramm
Maße (B x T x H)	303 x 94 x 60 mm
Schnittstelle	TWAIN – kompatibel
Betriebssystem	Windows XP / Vista / 7 / 8 / 10 ABBYY FineReader Sprint NewSoft Presto! BizCard 6 Plustek DocAction Plustek DocTWAIN
inkl. Softwarepaket	



- A6 Simplex-Farbscanner
- handlich und leicht, nur 190 Gramm
- Scangeschwindigkeit von 6 Sekunden
- LED Lichtquelle, energieeffizient und umweltfreundlich
- scannt Visiten- und Plastikkarten

Auflösung (optisch)	600 dpi
Scangeschwindigkeit	6 Sekunden (Farbe, 300 dpi, A6)
Scanbereich (B x L)	Maximum: 104,9 x 148 mm Minimum: 33 x 43 mm
Papiergewicht (Grammatur)	50 bis 120 g/m ² Plastikkarten, max. 1,2 mm Dicke
Anschluss	USB 2.0
Gewicht	190 Gramm
Maße (B x T x H)	174,5 x 60,5 x 38,5 mm
Schnittstelle	TWAIN – kompatibel
Betriebssystem	Windows XP / Vista / 7 / 8 / 10 ABBYY FineReader Sprint NewSoft Presto! BizCard 6 NewSoft Presto! PageManager 9 SE Plustek DocAction Plustek DocTWAIN
inkl. Softwarepaket	



- A4 Simplex-Farbscanner
- Scangeschwindigkeit von 5 Sekunden
- Gewicht nur 412 Gramm
- Stromversorgung über USB oder Netzteil
- 2 USB-Anschlüsse

Auflösung (optisch)	600 dpi
Scangeschwindigkeit	5 Sekunden (Graustufe, 300 dpi, A4)
Scanbereich (B x L)	Maximum: 216 x 711,2 mm Minimum: 12,7 x 12,7 mm
Papierformat (B x L)	Maximum: 216 x 711,2 mm Minimum: 40 x 45 mm
Papiergewicht (Grammatur)	50 bis 120 g/m ² Plastikkarten, max. 1,2 mm Dicke
Funktionstasten	PDF, Scan
Anschluss	USB 2.0
Gewicht	Scanner: 410 Gramm Schale: 410 Gramm
Maße (B x T x H)	Scanner: 295 x 50 x 50 mm Schale: 300 x 100 x 60 mm
Schnittstelle	TWAIN – kompatibel
Betriebssystem	Windows XP / Vista / 7 / 8 / 10 ABBYY FineReader Sprint NewSoft Presto! BizCard 6 NewSoft Presto! PageManager 9 SE Plustek DocAction Plustek DocTWAIN
inkl. Softwarepaket	



- A4 Simplex-Farbscanner
- Scangeschwindigkeit von 9 Sekunden
- Gewicht nur 412 Gramm
- Stromversorgung über USB-Anschluss

Auflösung (optisch)	600 dpi
Scangeschwindigkeit	9 Sekunden (Farbe, 300 dpi, A4)
Scanbereich (B x L)	Maximum: 216 x 910 mm Minimum: 12,7 x 12,7 mm
Unterstütztes Papierformat (B x L)	Maximum: 216 x 910 mm Minimum: 50,8 x 50,8 mm
Papiergewicht (Grammatur)	50 bis 120 g/m ² Plastikkarten, max. 1,2 mm Dicke
Stromversorgung	USB-Strom
Anschluss	USB 2.0
Gewicht	410 Gramm
Maße (B x T x H)	295 x 50 x 40,5 mm
Schnittstelle	TWAIN – kompatibel
Betriebssystem	Windows XP / Vista / 7 / 8 / 10
inkl. Softwarepaket	ABBYY FineReader Sprint NewSoft Presto! BizCard 6 NewSoft Presto! PageManager 9 SE Plustek DocAction Plustek DocTWAIN

Dokumentenscanner



Mobilscanner



Buchscanner



Flachbettscanner



Film- & Fotoscanner



Buch scanner

bis A3



- sehr schneller A3 Buchscanner
- patentierte SEE™-Technologie*
- 2mm Buchanlegekante für sensible Buchformate
- Scangeschwindigkeit von 2,48 Sekunden

Auflösung (optisch)	600 dpi
Buchkante	2mm
Scangeschwindigkeit	2,48 Sekunden (Farbe, 300dpi, A3)
Scanbereich (B x L)	Maximum: 304,8 mm x 431,8 mm (A3)
Tagesvolumen (Seiten)	5000
Anschluss	USB 2.0
Maße (B x T x H)	623 x 400 x 133 mm
Schnittstelle	TWAIN-kompatibel
Betriebssystem	Windows XP / Vista / 7 / 8 / 10
inkl. Softwarepaket	Abbyy FineReader Sprint NewSoft Presto! PageManager 9 SE Plustek Book Pavilion Plustek DocTWAIN



- schneller A4 Buchscanner
- patentierte SEE™-Technologie*
- 2mm Buchanlegekante für sensible Buchformate
- LED-Lichtquelle, sofort scanbereit, ohne Aufwärmzeit
- Scangeschwindigkeit von 3,6 Sekunden

Auflösung (optisch)	1200 dpi
Buchkante	2mm
Scangeschwindigkeit	3,6 Sekunden (Farbe, 300dpi, A4)
Scanbereich (B x L)	216 x 297 mm (A4, Letter)
Tagesvolumen (Seiten)	2500
Anschluss	USB 2.0
Maße (B x T x H)	491 x 291 x 102 mm
Schnittstelle	TWAIN – Kompatibel
Betriebssystem	Windows XP / Vista / 7 / 8 / 10
inkl. Softwarepaket	ABBYY FineReader Sprint NewSoft Presto! PageManager 9 SE Plustek Book Pavilion Plustek DocTWAIN

*SEE™-Technologie: Shadow Elimination Element; speziell konstruierte Buchanlegekante.

*SEE™-Technologie: Shadow Elimination Element; speziell konstruierte Buchanlegekante.

3800

OpticBook



- A4-Buchscanner
- patentierte SEE™-Technologie*
- 6mm Buchanlegekante
- Scangeschwindigkeit von 7 Sekunden

Auflösung (optisch)	1200 dpi
Buchkante	6mm
Scangeschwindigkeit	7 Sekunden (Farbe, 300dpi, A4)
Scanbereich (B x L)	216 x 297 mm (A4, Letter)
Tagesvolumen (Seiten)	2500
Anschluss	USB 2.0
Maße (B x T x H)	453 x 285 x 105 mm
Schnittstelle	TWAIN-kompatibel
Betriebssystem	Windows XP / Vista / 7 / 8 / 10
inkl. Softwarepaket	ABBYY FineReader Sprint NewSoft Presto! PageManager 9 SE Plustek Book Pavilion Plustek DocTWAIN

*SEE™-Technologie: Shadow Elimination Element;
speziell konstruierte Buchanlegekante.

Dokumentenscanner



Mobilscanner



Buchscanner



Flachbettscanner



Film- & Fotoscanner



Flachbett scanner

bis 1600 dpi



- sehr schneller A3 Farbscanner
- Scangeschwindigkeit von 2,48 Sekunden
- 7 konfigurierbare Funktionstasten
- USB 2.0-Anschluss
- TWAIN-Treiber

Auflösung (optisch)	600 dpi
Scangeschwindigkeit	2,48 Sekunden (Farbe, 300dpi, A3)
Scanbereich (B x L)	304,8 mm x 431,8 mm
Tagesvolumen (Seiten)	2500
Anschluss	USB 2.0
Maße (B x T x H)	623 x 400 x 133 mm
Schnittstelle	TWAIN-kompatibel
Betriebssystem	Windows XP / Vista / 7 / 8 / 10
inkl. Softwarepaket	ABBYY FineReader Sprint NewSoft Presto! PageManager 9 SE Plustek DocAction Plustek DocTWAIN



- hochauflösender A3 Flachbettscanner
- Scangeschwindigkeit von 8,5 Sekunden
- Großformat-Scanbereich (A3+)
- maximale Auflösung 1600 dpi

Auflösung (optisch)	1600 dpi
Scangeschwindigkeit	8,5 Sekunden (Farbe, 300dpi, A3)
Scanbereich (B x L)	304,8 mm x 431,8 mm
Tagesvolumen (Seiten)	2500
Anschluss	USB 2.0
Maße (B x T x H)	623 x 400 x 133 mm
Schnittstelle	TWAIN-kompatibel
Betriebssystem	Windows XP / Vista / 7 / 8 / 10 Mac OS X 10.7.x / 10.8.x / 10.9.x / 10.10.x
inkl. Softwarepaket	ABBYY FineReader Sprint NewSoft Presto! PageManager 9 SE Plustek DocAction Plustek DocTWAIN



- sehr schneller A4 Flachbettscanner
- Scangeschwindigkeit von 3 Sekunden
- hochauflösend bis zu 1200 dpi
- langlebige LED Beleuchtung
- stromsparende CIS-Technologie
- integrierter USB 2.0 HUB

Auflösung (optisch)	1200 dpi
Scangeschwindigkeit	3 Sekunden (Farbe, 300 dpi, A4)
Scanbereich (B x L)	Maximum: 216 x 297 mm (A4 / Letter)
Anschluss	USB 2.0
Maße (B x T x H)	415 x 265 x 37 mm
Schnittstelle	TWAIN – kompatibel
Betriebssystem	Windows XP / Vista / 7 / 8 / 10
inkl. Softwarepaket	ABBYY FineReader Sprint Plustek DocAction Plustek DoctWAIN



- A4 Flachbettscanner
- sehr flaches Design
- hochauflösend bis zu 1200 dpi
- komfortabler One-Touch-Scan
- Stromversorgung über USB
- Abdeckung mit Spezialgelenk für dicke Scanvorlagen

Auflösung (optisch)	1200 dpi
Scangeschwindigkeit	12 Sekunden (Graustufen, 300 dpi, A4)
Scanbereich (B x L)	Maximum: 216 x 297 mm
	Minimum: 12,7 x 12,7 mm
Anschluss	USB 1.1
Maße (B x T x H)	378 x 257 x 33 mm
Schnittstelle	TWAIN – Kompatibel
Betriebssystem	Windows XP / Vista / 7 / 8 / 10
inkl. Softwarepaket	ABBYY FineReader Sprint Plustek DocAction Plustek DoctWAIN



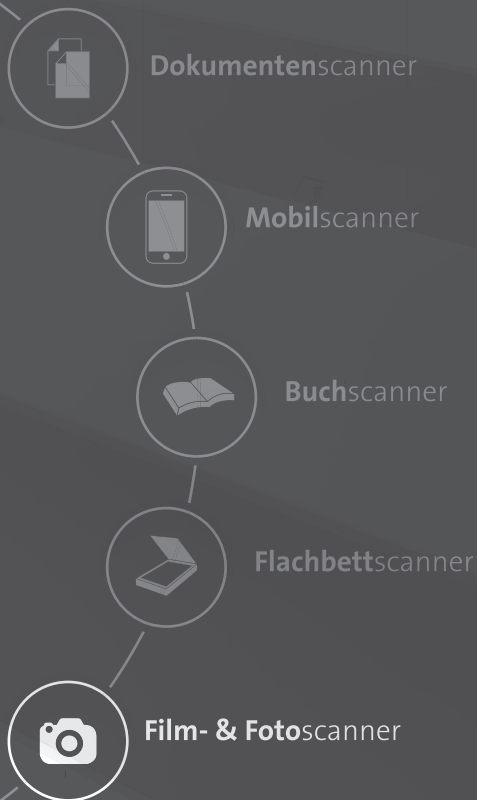
- A3 Flachbettscanner
- hochauflösend bis zu 1200 dpi
- komfortabler One-Touch-Scan
- langlebige LED Beleuchtung
- stromsparende CIS-Technologie

Auflösung (optisch)	1200 dpi
Scangeschwindigkeit	9 Sekunden (Graustufen, 300dpi, A3)
Scanbereich (B x L)	Maximum: 297 mm x 431,8 mm
Tagesvolumen (Seiten)	2500
Anschluss	USB 2.0
Maße (B x T x H)	589 x 407 x 68 mm
Schnittstelle	TWAIN-kompatibel
Betriebssystem	Windows XP / Vista / 7 / 8 / 10
inkl. Softwarepaket	ABBYY FineReader Sprint NewSoft Presto! PageManager 9 SE Plustek DocAction Plustek DoctWAIN



- schneller A5 Flachbettscanner
- sehr flach und handlich, mobil einsetzbar
- Auflösung bis 1200dpi, ideal für das Scannen von Ausweisen
- Scangeschwindigkeit von 1,5 Sekunden
- One-Touch-Funktionstasten
- inkl. Plustek DocAction Software

Auflösung (optisch)	1200 dpi
Scangeschwindigkeit	1,5 Sekunden (Farbe, 200dpi, A5)
Scanbereich (B x L)	216 x 150 mm
Anschluss	USB 2.0
Gewicht	1,2 kg
Maße (B x T x H)	270 x 270 x 40 mm
Schnittstelle	TWAIN – Kompatibel
Betriebssystem	Windows XP / Vista / 7 / 8 / 10
inkl. Softwarepaket	ABBYY FineReader Sprint Plustek DocAction Plustek DoctWAIN



Film- & Foto scanner

bis Mittelformat



- einfaches und bequemes Digitalisieren von Fotoarchiven
- sensorgesteuerter Foto- und Dokumentenscanner
- scannt Fotos und Dokumente in Sekunden ohne Tastendruck
- automatischer Zuschnitt des gescannten Fotos
- Bildbearbeitungssoftware Plustek ePhoto inklusive

Auflösung (optisch)	300 dpi
Scangeschwindigkeit	ca. 2 Sekunden (4x6 Fotoformat), ca. 5 Sekunden (A4)
Scanbereich (B x L)	Minimum: 25,4 mm x 25,4 mm Maximum: 216 mm x 297 mm
Grammatur (Papiergewicht)	max. 0,76 mm Dicke
Tagesvolumen (Seiten)	500
Anschluss	USB 2.0
Maße (B x T x H)	289,9 mm x 160,6 mm x 158 mm
Betriebssystem	Windows 7 / 8 / 10 Mac OS X 10.8.x / 10.9.x / 10.10.x / 10.11.x
inkl. Softwarepaket	Plustek ePhoto NewSoft Presto! PageManager 9 Win/Mac



- Kleinformat-Scanner für Einsteiger und Hobbyfotografen
- bequemes Scannen von 35mm Dias und Negativen
- automatischer Filmtransport
- inkl. Plustek Quickscan Plus Software
- Scan2Share Funktion für Facebook, Flickr, Picasa und Twitter

Auflösung (optisch)	3600 dpi
Dynamische Dichte	3,4
Scangeschwindigkeit	ca. 40 Sekunden, max. Scanbereich, 600 dpi ca. 3,5 Minuten, max. Scanbereich, 3600 dpi
Scanbereich (B x L)	35 mm x 226 mm
Funktionstasten	Eject , Scan x 3 (Positive, Negative, Custom)
Anschluss	USB 2.0
Maße (B x T x H)	175 mm x 259,2 mm x 104,3 mm Windows 7 / 8 / 10
Betriebssystem	Mac OS X 10.8.x / 10.9.x / 10.10.x / 10.11.x
inkl. Softwarepaket	Plustek QuickScan Plus



- Klein- und Mittelformat-Scanner für Profis und Berufsfotografen
- scannt Dias und Negative von 35 mm bis 120 / 220 mm
- Auflösung von 5300 dpi
- iSRD® Staub- und Kratzerentfernung
- inkl. sieben verschiedener Vorlagenhalter*

Auflösung (physikalisch)	5300 dpi
Farbtiefe	48-Bit
Dynamische Dichte	4,01
Infrarotkanal	integriert
Scanbereich (B x L)	max. 60 mm x 120 mm
Anschluss	USB 2.0
Maße (B x T x H)	210 x 374 x 189 mm Windows XP / Vista / 7 / 8 / 10 Mac OS X 10.5.x / 10.6.x / 10.7.x / 10.8.x / 10.9.x / 10.10.x / 10.11.x
Betriebssystem	Mac OS X 10.5.x / 10.6.x / 10.7.x / 10.8.x / 10.9.x / 10.10.x / 10.11.x
inkl. Softwarepaket	SilverFast Ai Studio 8

* Vorlagenhaltervarianten: 6x4,5 • 6x6 • 6x7 • 6x8/6x9 • 6x12 cm
35mm • gerahmte Dias



- Kleinformat-Scanner für anspruchsvolle Fotografen
- scannt 35mm Dias und Negative
- Auflösung von 7200 dpi
- iSRD® Infrarotkanal zur Beseitigung von Staub- und Kratzern
- inkl. SilverFast® Ai Studio 8

Auflösung (optisch)	7200 dpi
Farbtiefe	48-Bit
Dynamische Dichte	3,6
Infrarotkanal	integriert
Scanbereich (B x L)	36,8 mm x 25,4 mm
Anschluss	USB 2.0
Maße (B x T x H)	120 x 272 x 119 mm
Betriebssystem	Windows XP / Vista / 7 / 8 / 10 Mac OS X 10.5.x / 10.6.x / 10.7.x / 10.8.x / 10.9.x / 10.10.x / 10.11.x
inkl. Softwarepaket	PlusTek QuickScan SilverFast Ai Studio 8



- Kleinformat-Scanner für anspruchsvolle Fotografen
- scannt 35mm Dias und Negative
- Auflösung von 7200 dpi
- iSRD® Infrarotkanal zur Beseitigung von Staub- und Kratzern
- inkl. SilverFast® SE Plus 8

Auflösung (optisch)	7200 dpi
Farbtiefe	48-Bit
Dynamische Dichte	3,6
Infrarotkanal	integriert
Scanbereich (B x L)	36,8 mm x 25,4 mm
Anschluss	USB 2.0
Maße (B x T x H)	120 x 272 x 119 mm
Betriebssystem	Windows XP / Vista / 7 / 8 / 10 Mac OS X 10.5.x / 10.6.x / 10.7.x / 10.8.x / 10.9.x / 10.10.x / 10.11.x
inkl. Softwarepaket	PlusTek QuickScan SilverFast SE Plus 8



- Kleinformat-Scanner für Einsteiger und Hobbyfotografen
- scannt 35mm Dias und Negative
- Auflösung von 7200 dpi
- inkl. SilverFast® SE Plus 8

Hardware Auflösung	7200 dpi
Farbtiefe	48-Bit
Dynamische Dichte	3,6
Scanbereich (B x L)	36,8 mm x 25,4 mm
Anschluss	USB 2.0
Maße (B x T x H)	120 x 272 x 119 mm
Betriebssystem	Windows XP / Vista / 7 / 8 / 10 Mac OS X 10.5.x / 10.6.x / 10.7.x / 10.8.x / 10.9.x / 10.10.x / 10.11.x
inkl. Softwarepaket	PlusTek QuickScan SilverFast SE Plus 8



- A4-Flachbettscanner mit Durchlichteinheit
- scannt Dias und Negative
- 5 One-Touch Funktionstasten
- hohe Auflösung von 3200 dpi
- IDEAS-Technologie

Auflösung (optisch)	3200 dpi
Scangeschwindigkeit	31,3 Sekunden (Farbe, 300 dpi, A4)
Scanbereich (B x L)	reflektierend: 216 x 297 mm transparent: 127 x 178 mm
Maße (B x T x H)	440 x 265 x 79 mm
Schnittstelle	TWAIN – Kompatibel
Betriebssystem	Windows XP / Vista / 7 / 8 / 10
inkl. Softwarepaket	ABBYY FineReader Sprint PlusTek Action Express



Dokumentenscanner



Mobilscanner



Buchscanner






Flachbettscanner



Film- & Fotoscanner



Produkt- übersicht

Abteilungs- / Arbeitsgruppenscanner




	SmartOffice SC8016U	SmartOffice PS456U	SmartOffice PS406U
Produkt			
Bildsensor	CCD	CCD	CCD
	Duplex	Duplex	Duplex
Scannertyp	ADF	ADF	ADF
ADF-Kapazität in Seiten (bis zu)	100	100	100
Scan als PDF	durchsuchbar	durchsuchbar	durchsuchbar
Scangeschwindigkeit in ppm / ipm	80 / 160 bei 300 dpi, A4, Graustufen	80 / 160 bei 300 dpi, A4, Graustufen	40 / 80 bei 300 dpi, A4, Graustufen
Action-Tasten	UP, Down, Scan, Standby	UP, Down, Scan, Standby	UP, Down, Scan, Standby
Ultraschallsensor	ja	ja	ja
Maximaler Scanbereich in mm	305 x 5080	216 x 5080	216 x 5080
scannt Plastikkarten	ja	ja	ja
Treiber	TWAIN	TWAIN, ISIS	TWAIN, ISIS
Anschluß-Schnittstelle	USB 2.0	USB 2.0	USB 2.0
Nettogewicht in kg	6,57	2,7	2,7
Tagesvolumen in Seiten	8000	8000	4000
Maße in mm (B x T x H)	436 x 262 x 266	318,7 x 330,7 x 228,3	318,7 x 330,7 x 228,3

	Personal-Arbeitsgruppenscanner			Personal-Arbeitsgruppen- / Personalscanner		
Produkt	SmartOffice PS30D	SmartOffice PS286 Plus	SmartOffice PS283	SmartOffice PL2550	SmartOffice PL1530	SmartOffice PL1500/PL806
						
Bildsensor	CIS	CIS	CIS	CIS	CIS	CCD
	Duplex	Duplex	Simplex	Duplex	Duplex	Simplex
Scannertyp	ADF	ADF	ADF	ADF + Flachbett	ADF + Flachbett	ADF + Flachbett
ADF-Kapazität in Seiten (bis zu)	50	50	50	50	50	50
Scan als PDF	durchsuchbar	durchsuchbar	durchsuchbar	durchsuchbar	durchsuchbar	durchsuchbar
Scangeschwindigkeit in ppm / ipm	30 / 60 bei 200 dpi, A4, Graustufen	25 / 50 bei 200 dpi, A4, Graustufen	25 ppm bei 200 dpi, A4, Graustufen	25 / 50 bei 200 dpi, A4, Graustufen	15 / 30 bei 200 dpi, A4, Graustufen	PL1500 - 15 ppm PL806 - 8 ppm bei 200 dpi, A4, Graustufen
Action-Tasten	Scan, UP, Down	Scan, UP, Down	File, Scan, Custom	Scan, UP, Down	PC1, Scan, PDF, Custom, PC2	Scan, Copy, OCR, File, Custom
Ultraschallsensor	nein	nein	nein	nein	nein	nein
Maximaler Scanbereich in mm	216 x 5080	216 x 2500	216 x 356	(ADF) 216 x 356	(ADF) 220 x 356	(ADF) 220 x 356
scannt Plastikkarten	ja	ja	ja	ja	nein	nein
Treiber	TWAIN	TWAIN	TWAIN	TWAIN	TWAIN	TWAIN
Anschluß-Schnittstelle	USB 2.0	USB 2.0	USB 2.0	USB 2.0	USB 2.0 x 2	USB 2.0
Nettogewicht in kg	1,9	1,66	1,66	4,5	3,78	4,8
Tagesvolumen in Seiten	3000	1500	1500	1500	1000	1500 / 1000
Maße in mm (B x T x H)	263 x 132 x 148	263 x 128 x 148	263 x 128 x 148	481 x 327 x 203	418 x 326 x 101	468 x 347 x 175

Netzwerkscanner

	eScan A150	SmartOffice PN2040
Produkt		
Bildsensor	CIS	CIS
	Duplex	Duplex
Scannertyp	ADF	ADF + Flachbett
ADF-Kapazität in Seiten (bis zu)	50	50
Scan als PDF	durchsuchbar	durchsuchbar
Scangeschwindigkeit in ppm / ipm	15 / 30 bei 200 dpi, A4, Graustufen	20 / 40 bei 200 dpi, A4, Graustufen
Action-Tasten	N/A	Scan, PDF, Custom
Ultraschallsensor	nein	nein
Maximaler Scanbereiche in mm	216 x 356	(ADF) 220 x 356
scannt Plastikkarten	ja	ja
Treiber	TWAIN	TWAIN
Anschluß-Schnittstelle	USB 2.0 (OTG), RJ45	USB 2.0, RJ45
Nettogewicht in kg	2,8	3,78
Tagesvolumen in Seiten	1500	1000
Maße in mm (B x T x H)	318 x 170 x 189	481 x 327 x 203




Mobilscanner

	MobileOffice D600	MobileOffice AD450	MobileOffice D430
Produkt			
Bildsensor	CIS	CIS	CIS
	Duplex	Duplex	Duplex
Scannertyp	manuell	ADF	manuell
ADF-Kapazität in Seiten (bis zu)	nein	20	nein
Scan als PDF	durchsuchbar	durchsuchbar	durchsuchbar
Scangeschwindigkeit in Sek. u. ppm / ipm	1,7 bei 300 dpi, A4 Graustufen	10 / 20 bei 300 dpi, A4 Graustufen	2 bei 200 dpi, A4 Graustufen
Action-Tasten	Scan	PDF, BCR, Scan	Scan, UP, Down
Ultraschallsensor	nein	nein	nein
Maximaler Scanbereiche in mm	101,6 x 593,3	216 x 431,8	216 x 1270
scannt Plastikkarten	ja	ja	ja
Treiber	TWAIN	TWAIN	TWAIN
Anschluß-Schnittstelle	USB 2.0	USB 2.0	USB 2.0
Nettogewicht in kg	0,45	1,3	0,96
Tagesvolumen in Seiten	850	1500	1500
Maße in mm (B x T x H)	73 x 194 x 54	98 x 288,5 x 75	303 x 94 x 60

Mobilscanner

	MobileOffice S420	MobileOffice S410
Produkt		
Bildsensor	CIS	CIS
	Simplex	Simplex
Scannertyp	manuell	manuell
ADF-Kapazität	nein	nein
Scan als PDF	durchsuchbar	durchsuchbar
Scangeschwindigkeit in Sekunden	5 bei 300 dpi, A4 Graustufen	9 bei 300 dpi, A4, Farbe
Action-Tasten	PDF, Scan	PDF, Scan
Ultraschallsensor	nein	nein
Maximaler Scanbereich in mm	216 x 711,2	216 x 910
scannt Plastikkarten	ja	ja
Treiber	TWAIN	TWAIN
Anschluß-Schnittstelle	USB 2.0	USB 2.0
Nettogewicht in kg	0,41	0,41
Tagesvolumen in Seiten	800	800
Maße in mm (B x T x H)	netto: 295 x 50 x 50 brutto: 300 x 100 x 60	295 x 50 x 40,5



Buchscanner

	OpticBook A300	OpticBook 4800	OpticBook 3800
Produkt			
Bildsensor	CCD	CCD	CCD
Scanformat	A3	A4	A4
Scannertyp	Flachbett	Flachbett	Flachbett
SEE™-Technologie	ja	ja	ja
Scan als PDF	durchsuchbar	durchsuchbar	durchsuchbar
Auflösung (optisch)	600 dpi	1200 dpi	1200 dpi
Scangeschwindigkeit in Sekunden	2,48	3,6	7
Action-Tasten	BookPavilion, Vorschau, Farbe, Graustufen, s-w	Löschen, Farbe, Graustufen, schwarz-weiss	Löschen, Farbe, Graustufen, schwarz-weiss
Maximaler Scanbereich in mm	304,8 x 431,8	216 x 297	216 x 297
Minimaler Scanbereich in mm	12,7 x 12,7	12,7 x 12,7	12,7 x 12,7
Treiber	TWAIN	TWAIN	TWAIN
Anschluß-Schnittstelle	USB 2.0	USB 2.0	USB 2.0
Nettogewicht in kg	7,7	3,45	3,4
Tagesvolumen in Seiten	5000	2500	2500
Maße in mm (B x T x H)	623 x 400 x 133	491 x 291 x 102	453 x 285 x 105



	Flachbettscanner			Flachbettscanner	
Produkt	OpticPro A360	OpticPro A320		OpticSlim 2680H	OpticSlim 2610
Bildsensor	CCD	CCD		CIS	CIS
Scanformat	A3	A3		A4	A4
Scannertyp	A3 Flachbett	A3 Flachbett		Flachbett	Flachbett
Auflösung (optisch)	600 dpi	1600 dpi		1200 dpi	1200 dpi
Lichtquelle	CCFL	CCFL		LED	LED
Scangeschwindigkeit in Sekunden bei Graustufen, 300 dpi	2,0	8,5		2	12
Action-Tasten	Email, File, Scan, OCR, Copy, Custom1, Custom2	Email, File, Scan, OCR, Copy, Custom1, Custom2		Copy, Scan, PDF, Custom	Copy, OCR, E-mail, Custom, PDF
Maximaler Scanbereich in mm	304,8 x 431,8	304,8 x 431,8		216 x 297	216 x 297
Minimaler Scanbereich in mm	12,7 x 12,7	12,7 x 12,7		12,7 x 12,7	12,7 x 12,7
Treiber	TWAIN	TWAIN		TWAIN	TWAIN
Anschluß-Schnittstelle	USB 2.0	USB 2.0		USB 2.0	USB 1.1
Nettogewicht in kg	7,7	7,5		1,8	1,4
Tagesvolumen in Seiten	2500	2500		1000	1000
Maße in mm (B x T x H)	623 x 400 x 133	623 x 400 x 133		415 x 265 x 37	378 x 257 x 33



Produktübersicht

Flachbettscanner

	OpticSlim 1180	OpticSlim 550 Plus
Produkt		
Bildsensor	CIS	CIS
Scanformat	A3	A5
Scannertyp	Flachbett	Flachbett
Auflösung (optisch)	1200 dpi	1200 dpi
Lichtquelle	LED	LED
Scangeschwindigkeit in Sekunden bei Graustufen, 300 dpi	9	1,5
Action-Tasten	Copy, OCR, E-mail, Custom, PDF	Copy, OCR, Scan, File, Custom
Maximaler Scanbereich in mm	297 x 431,8	216 x 150
Minimaler Scanbereich in mm	12,7 x 12,7	12,7 x 12,7
Treiber	TWAIN	TWAIN
Anschluß-Schnittstelle	USB 2.0	USB 2.0
Nettogewicht in kg	4,32	1,2
Tagesvolumen in Seiten	2500	2000
Maße in mm (B x T x H)	589 x 407 x 68	270 x 240 x 40

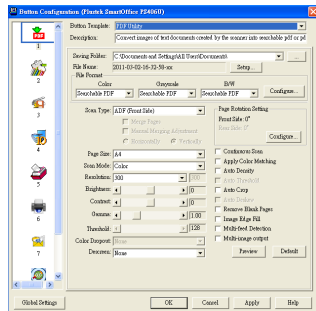
Filmscanner

	ePhoto Z300	OpticFilm 135	
Produkt			
Scanvorlage	Film	nein	ja
	Foto	ja	nein
Filmformat	35 mm	nein	ja
	120 mm	nein	nein
Maximaler Scanbereich	8,5 x 11 Zoll (Legal)		35 x 226 mm
Vorlagen-transport	manuell	ja	nein
	auto	nein	ja
Stapelverarbeitung	nein	ja	
Auflösung	300 dpi	3600 dpi	
Dynamische Dichte	nicht verfügbar	3,4	
Farbtiefe	24 bis 48 bit	48 bit	
IR-Kanal integriert	nein	nein	
Scangeschwindigkeit in Sekunden	2 (4x6 Zoll Foto) 5 (DIN A4)	40 (600 dpi) .205 (3600 dpi) max. Scanbereich, Farbe	
Maße in mm (B x T x H)	289,9 x 160,6 x 158	175 x 259,2 x 104,3	
Anschluß-Schnittstelle	USB 2.0	USB 2.0	
Stromversorgung	24V; 0,75A	24VDC ; 0,75 A	
inkl. Software	ePhoto	QuickScan Plus	
unterstützte Betriebssysteme	Win / Mac		

		Filmscanner			Filmscanner	
Produkt		OpticFilm 8100	OpticFilm 8200i SE	OpticFilm 8200i Ai	OpticFilm 120	OpticPro ST640
						
Scanvorlage	Film	ja	ja		ja	ja
	Foto	nein	nein			ja
Filmformat	35 mm	ja	ja		ja	ja
	120 mm	nein	nein		maximal 6 x 12	ja
Maximaler Scanbereich in mm		36,8 x 25,4	36,8 x 25,4		60 x 120	reflektierend: 216 x 297 transparent: 127 x 178
Vorlagentransport	manuell	ja	ja			ja
	auto	nein	nein		ja	
Stapelverarbeitung		nein	nein		ja	
Auflösung		7200 dpi	7200 dpi		5300 dpi (physikalisch)	3200 dpi
Dynamische Dichte		3,6	3,6		4,01	nicht verfügbar
Farbtiefe		48 bit	48 bit		48 bit	48 bit
IR-Kanal integriert		nein	ja		ja	nein
Scangeschwindigkeit in Sekunden (Farbe)		55 (3600 dpi) 113 (7200 dpi)	36 (3600 dpi) 113 (7200 dpi)		107 (5300 dpi), 35 mm 327 (5300 dpi), 120 mm	31,3 (300 dpi, A4)
Maße in mm (B x T x H)		120 x 272 x 119	120 x 272 x 119		210 x 374 x 189	260 x 435 x 80
Anschluß-Schnittstelle		USB 2.0	USB 2.0		USB 2.0	USB 2.0
Stromversorgung		15VDC; 1,0 A	15 VDC; 1,0 A		24 VDC; 0,75 A	24 VDC; 0,75 A
inkl. Software		Plustek QuickScan	Plustek QuickScan		SilverFast Ai Studio 8	ABBYY FineReader Sprint Plustek Action Express
		SilverFast SE Plus 8		- Ai Studio 8		
unterstützte Betriebssysteme		Windos / Mac			Windows / Mac	Windows

Plustek DocAction – Scantasten-Konfigurationssoftware

Die Software ermöglicht die individuelle Konfiguration von Scantasten für schnelles und komfortables Scannen. Mit einem Tastendruck können Funktionen wie Scan, PDF (durchsuchbar) File, Email, Copy (Drucker), FTP, File (Verzeichnis), OCR ausgeführt oder gewünschte Bildformate erzeugt werden.



Außerdem bietet die Software folgende Funktionen:

Scan2PDF

Erzeugt PDF Dateien mit durchsuchbarem Inhalt für ein einfacheres Management der digitalisierten Dokumente und Inhalte.

Auto-Farbdichte

Automatische Anpassung der Farbdichte im gescannten Dokument für eine optimalere Digitalisierung.

Auto-Farbmodus

Automatisches Erkennen und Übernahme des Farbspektrums in gescannten Dokumenten (Farbe, Graustufen, schwarz-weiß).

Auto-Farbvarianten

Automatisches Erzeugen von 2 oder 3 Farbvarianten (Farbe, Graustufen, schwarz-weiß) des gescannten Dokuments.

Auto-Korrektur

Automatisches Ausrichten und Zuschneiden des gescannten Dokuments gemäß ursprünglichem Seitenformat.

Auto-Rotation

Automatisches Drehen und Ausrichten der gescannten Dokumente gemäß Textinhalten.

Auto-Schwellenwert

Automatisches Anpassen von hellen und dunkleren Bereichen im gescannten Dokument für eine optimalere Digitalisierung.

Bildumrahmung

Automatische Umrahmung eines gescannten Bildes mit weißer Farbe bei Verwendung der Auto-Korrektur.

Entrasterung

Automatisches Entfernen von so genannten Moiré-Effekten nach der Digitalisierung von Drucksachen.

Entfärben

Entfernt die Farben rot, grün und blau im gescannten Dokument während der Digitalisierung.

Farbanpassung

Ermöglicht die Farbabstimmung von gescannten Dokumenten während der Digitalisierung für die optimalere Monitor-Bildausgabe.

Fortlaufend-Scan

Ermöglicht ein unterbrechungsfreies Scannen und Digitalisieren von mehreren unterschiedlichen Dokumentenstapeln.

Leerseitenentfernung

Entfernt automatisch Leerseiten im gescannten Dokumentenstapel während der Digitalisierung.

Seitenzusammenführung (nur Duplex Scanner)

Ermöglicht das Scannen von gefalteten A3 Dokumenten oder beidseitig bedruckten A4 Dokumenten auf A4 Duplex-Scannern und Digitalisierung im A3 Seitenformat.

Ultraschall-Doppeleinzugskontrolle

Kontrolliert und erkennt den gleichzeitigen Einzug von zwei oder mehreren Seiten bei automatischem Vorlageneinzug mit Ultraschall während der Digitalisierung.

Überlängen-Scan

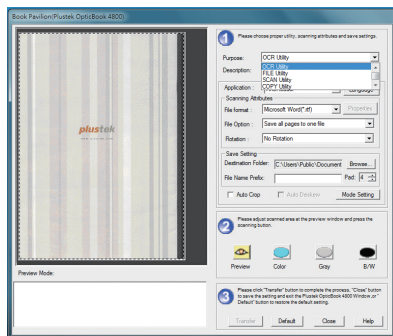
Ermöglicht das unterbrechungsfreie Scannen und Digitalisieren von Dokumenten mit einer Länge von bis zu 1270 mm.

Plustek Book Pavilion

Plustek Book Pavilion ist eine Anwendung, mit der gebundene Drucksachen nach dem Scannen einfach und bequem in unterschiedlichste Formate digitalisiert werden können; z.B. PDF (durchsuchbar), PDF, TIF, JPG und BMP.

Funktionen der Software:

- PDF: Erzeugt eine PDF Datei.
- OCR: Erzeugt ein bearbeitbare Word-, Excel- oder eine durchsuchbare PDF-Datei.
- File: Speichert die Datei des gescannten Dokuments in einem bestimmten Zielordner.
- Copy: Sendet die Datei des gescannten Dokuments an einen Drucker.
- Email: Sendet die Datei des gescannten Dokuments an das vorhandene E-Mail Programm.



Unsere Produkte erhielten Zertifikate von den oben aufgeführten Unternehmen. Nicht jedes Produkt wurde von jedem Unternehmen zertifiziert.



Besuchen Sie unsere Internetseiten für weitere
Informationen zu unseren Produkten

<http://www.plustek.de>

<http://escan.plustek.com/de>

Plustek Technology GmbH
Ewige Weide 13
22926 Ahrensburg

Tel.: +49 4102 8913-0

Fax: +49 4102 8913-500

Hotline: +49 4102 8913-130

www.plustek.de
info@plustek.de